

# SALUD

SECRETARÍA DE SALUD



## INFORME SEMANAL DE NOTIFICACIÓN INMEDIATA DE MUERTE MATERNA

Semana Epidemiológica 26 de 2021



## Informe Semanal de Vigilancia Epidemiológica

## Muerte Materna

Semana Epidemiológica 26

### INFORMACIÓN RELEVANTE MUERTES MATERNAS

- La razón de mortalidad materna calculada es de 45.4 defunciones por cada 100 mil nacimientos estimados, lo que representa un incremento del 18.7% en la razón respecto a la misma semana epidemiológica del año anterior.
- Las principales causas de defunción son:
  - COVID-19, registran 149 (33.6%) con virus SARS-Cov2 confirmado.
  - COVID-19, virus no identificado 18 (4.1%)
  - Edema, proteinuria y trastornos hipertensivos que complican el embarazo, el parto y el puerperio (13.5%)
- Las entidades con más defunciones maternas son: Edo. de México (69), CDMX (32), Jalisco (32), Puebla (24) y Chiapas (23). En conjunto suman el 40.6% de las defunciones registradas.

# Situación actual

## Semana Epidemiológica 26



La razón de mortalidad materna calculada es de 45.4 defunciones por cada 100 mil nacimientos estimados, lo que representa un incremento del 18.7% en la razón con la misma fecha del año pasado. (Tabla 1)

El grupo de edad con mayor RMM es el de 45 a 49 años. (Gráfica 1)

Las entidades con más defunciones maternas son: Estado de México, CDMX, Jalisco, Puebla y Chiapas. En conjunto suman el 40.6% de las defunciones registradas. (Tabla 3)

Tabla 1. Situación actual

Año	Cierre definitivo DGIS		A la semana DGIS		A la semana DGE	
	Defunciones	RMM	Defunciones	RMM	Defunciones	RMM
2012	960	42.1	470	41.2	500	43.9
2013	861	37.9	432	38.0	463	40.7
2014	872	38.7	430	38.1	474	42.0
2015	778	35.0	393	35.3	370	33.3
2016	812	37.2	422	38.7	404	37.0
2017	758	35.0	374	34.5	372	34.3
2018	710	34.6	329	32.0	322	31.3
2019	695	34.2	346	33.7	334	32.5
2020	***	***	***	***	381	38.3
2021	***	***	***	***	443	45.4

<sup>1</sup>/A partir de la semana 45 del 2013, el denominador utilizado para el cálculo de la RMM, tiene como fuente el SINAC

Tabla 2. Avance

En la primera semana de julio de 2021 se registraron 443 defunciones acumuladas, en tanto que para el mismo corte de 2020 se registraron 381 defunciones. Lo descrito representa un incremento de 62 defunciones (16.2%) en el 2021 con respecto al 2020.

Gráfica 1. Defunciones por grupo de edad México, 2021

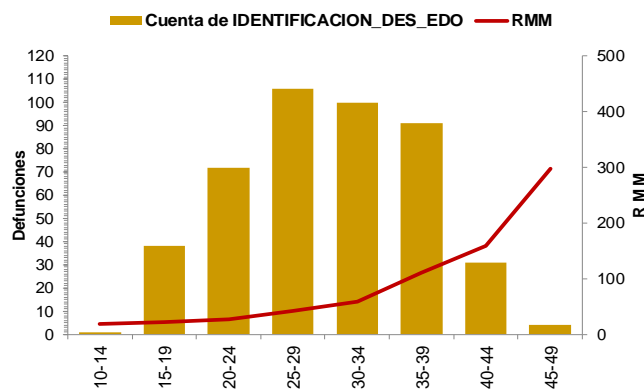


Tabla 3. Entidades con mayor número de defunciones por institución, 2021

Entidad Federativa	SSA	IMSS	IMSS BIENESTAR	ISSSTE	PEMEX	SEDENA	PARTICULAR	Sin atención* y Otras	Total	%
AGUASCALIENTES	1	3	0	0	0	0	1	1	6	1.4
BAJA CALIFORNIA	6	4	0	1	0	0	1	2	14	3.2
BAJA CALIFORNIA SUR	1	0	0	0	0	0	0	0	1	0.2
CAMPECHE	0	1	0	0	0	0	0	0	1	0.2
COAHUILA	2	8	0	1	0	0	3	2	16	3.6
COLIMA	1	0	0	0	0	0	0	0	1	0.2
CHIAPAS	14	1	3	0	0	0	0	5	23	5.2
CHIHUAHUA	1	2	0	2	0	0	2	9	16	3.6
CIUDAD DE MEXICO	19	6	0	1	0	3	2	1	32	7.2
DURANGO	5	2	0	1	0	0	0	1	9	2.0
GUANAJUATO	11	1	0	0	0	0	0	3	15	3.4
GUERRERO	9	1	1	0	0	0	0	5	16	3.6
HIDALGO	5	1	1	1	0	0	0	2	10	2.3
JALISCO	5	11	0	0	0	0	0	16	32	7.2
MEXICO	34	13	0	2	0	0	8	12	69	15.6
MICHOACAN	8	1	0	1	0	0	2	4	16	3.6
MORELOS	3	3	0	0	0	0	0	0	6	1.4
NAYARIT	2	2	0	0	0	0	0	0	4	0.9
NUEVO LEON	2	10	0	1	0	0	0	4	17	3.8
OAXACA	10	1	3	0	0	0	0	3	17	3.8
PUEBLA	17	2	0	1	0	0	1	3	24	5.4
QUERETARO	4	1	0	0	0	0	1	1	7	1.6
QUINTANA ROO	4	2	0	0	0	0	0	0	6	1.4
SAN LUIS POTOSI	4	2	0	0	0	0	1	1	8	1.8
SINALOA	4	4	0	1	0	0	0	1	10	2.3
SONORA	1	1	0	0	0	0	1	2	5	1.1
TABASCO	3	0	0	0	0	0	1	2	6	1.4
TAMAULIPAS	7	4	0	0	0	0	1	3	15	3.4
TLAXCALA	5	1	0	0	0	0	0	0	6	1.4
VERACRUZ	11	3	1	0	0	0	1	3	19	4.3
YUCATAN	5	4	0	0	0	0	0	2	11	2.5
ZACATECAS	0	0	0	0	0	0	0	5	5	1.1
<b>Total</b>	<b>204</b>	<b>95</b>	<b>9</b>	<b>13</b>	<b>0</b>	<b>3</b>	<b>26</b>	<b>93</b>	<b>443</b>	<b>100</b>

# Semana Epidemiológica 26



**SALUD**  
SECRETARÍA DE SALUD



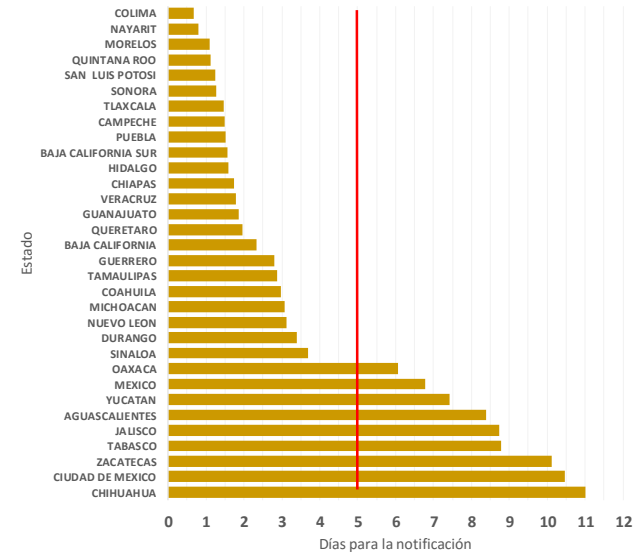
Las principales causas de defunción son:

- COVID-19 confirmado (33.6%)
- COVID-19, virus no identificado (4.1%)
- Edema, proteinuria y trastornos hipertensivos en el embarazo, el parto y el puerperio (13.5%)
- Hemorragia obstétrica (10.6%) (Tabla 3)

La oportunidad en la notificación en promedio presenta 5.0 días. (Gráfica 2)

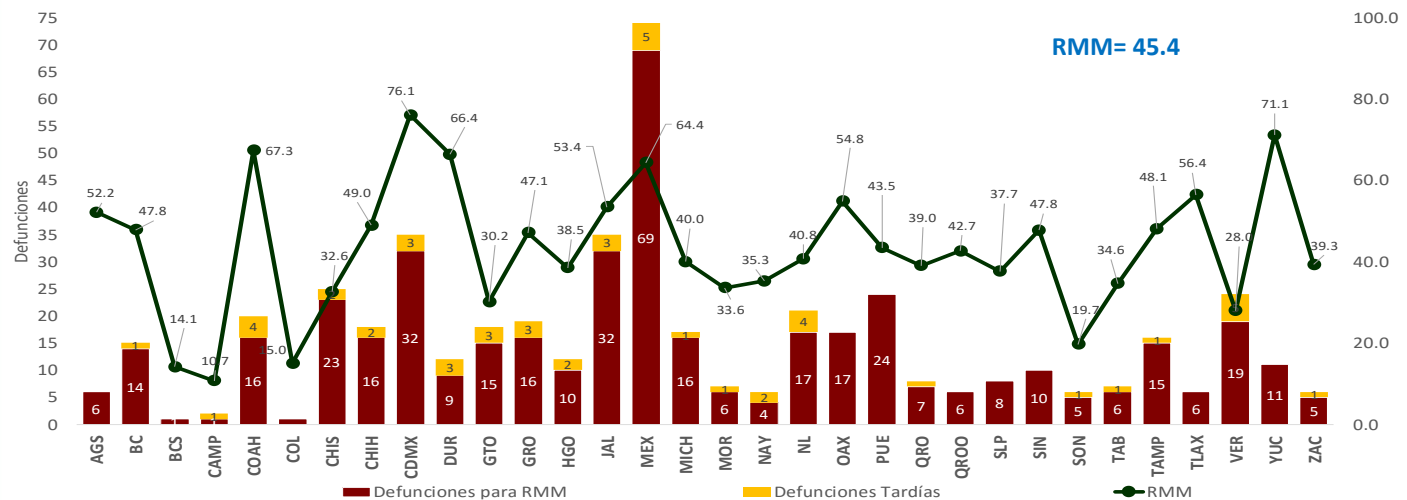
Grupo <sup>a</sup>	Total	RMM	%
COVID-19 con virus identificado	149	15.3	33.6
COVID-19, virus no identificado	18	1.8	4.1
Edema, proteinuria y trastornos hipertensivos en el embarazo, parto y puerperio	60	6.2	13.5
Hemorragia obstétrica en embarazo, parto y postparto	47	4.8	10.6
Aborto	27	2.8	6.1
Complicaciones del embarazo, parto y puerperio	26	2.7	5.9
Enf. del sistema respiratorio que complica el embarazo, parto y puerperio	14	1.4	3.2
Sepsis y otras infecciones puerperales	11	1.1	2.5
Trauma obstétrico	3	0.3	0.7
Embolia obstétrica	3	0.3	0.7
Muerte obstétrica de causa n.e.	1	0.1	0.2
Tumor de comportamiento incierto del útero	2	0.2	0.5
Causas maternas indirectas no infecciosas	73	7.5	16.5
Causas maternas indirectas infecciosas	4	0.4	0.9
Sin clasificar	5	0.5	1.1
<b>Total general</b>	<b>443</b>	<b>45.4</b>	<b>100.0</b>

**Gráfica 2. Promedio en la notificación por entidad federativa, 2021**



Las entidades federativas que presentan una RMM mayor a la nacional son: Guerrero, Sinaloa, Baja California, Tamaulipas, Chihuahua, Aguascalientes, Jalisco, Oaxaca, Tlaxcala, Edo. de México, Durango, Coahuila, Yucatán, y CDMX. (Gráfica 3)

**Gráfica 3. Mortalidad Materna por Entidad de Residencia y RMM 2021**



# Semana Epidemiológica 26



El 7.9% de las defunciones fueron identificadas por la BIRMM. (Tabla 5)

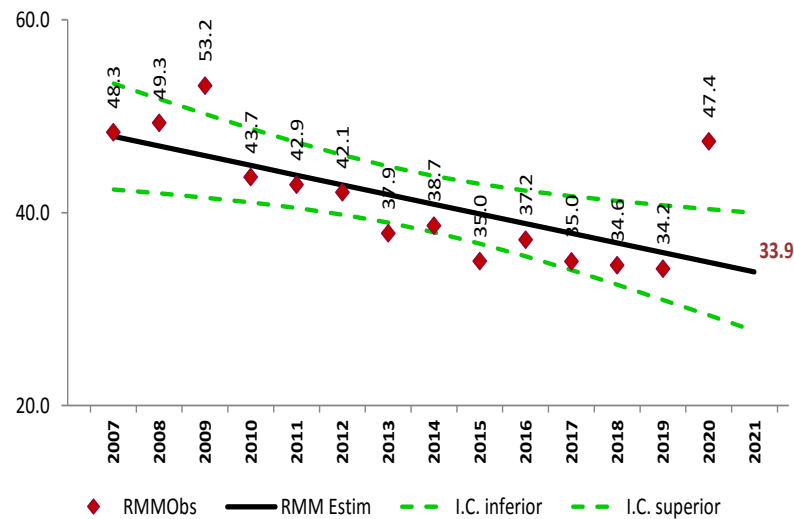
Razón de mortalidad materna por 100 mil nacimientos estimados (media, IC95%). México 2007-2021) (gráfica 4)

El 74.9% de las defunciones fueron notificadas por la institución en donde ocurre la defunción. (Tabla 6)

**Tabla 5. Proporción de defunciones identificadas por BIRMM, 2021**

Entidad federativa	Defunciones por método BIRMM	Defunciones totales	% BIRMM
AGS	2	6	33.3
BC	1	14	7.1
BCS	0	1	0.0
CAMP	0	1	0.0
COAH	0	16	0.0
COL	0	1	0.0
CHIS	0	23	0.0
CHIH	1	16	0.0
CDMX	3	32	9.4
DGO	1	9	11.1
GTO	2	15	13.3
GRO	1	16	6.3
HGO	1	10	10.0
JAL	1	32	3.1
MEX	7	69	10.1
MICH	1	16	6.3
MOR	0	6	0.0
NAY	0	4	0.0
NL	2	17	11.8
OAX	2	17	11.8
PUE	0	24	0.0
QRO	0	7	0.0
Q ROO	1	6	0.0
SLP	1	8	12.5
SIN	2	10	20.0
SON	0	5	0.0
TAB	1	6	0.0
TAMPS	4	15	0.0
TLAX	0	6	0.0
VER	1	19	5.3
YUC	0	11	0.0
ZAC	0	5	0.0
<b>Nacional</b>	<b>35</b>	<b>443</b>	<b>7.9</b>

**Gráfica 4. Razón de mortalidad materna por 100 mil nacimientos estimados (media, IC95%). México 2007 - 2021**



**Tabla 6. Defunciones por institución a la misma semana, 2012 - 2021**

Institución	2012	2013	2014	2015	2016	2017	2018	2019	2020	2021	% de notificaciones por la misma institución en 2021	Notificación oportuna		Identificadas por método BIRMM	
												2021	%	2021	%
SSA	237	232	247	175	207	143	151	166	168	204	98.5	183	89.7	8	3.9
IMSS	75	80	69	55	55	55	56	66	91	95	88.4	71	74.7	6	6.3
Privada	54	29	40	44	28	44	25	30	23	26	42.3	15	57.7	2	7.7
Otras	21	18	26	16	19	19	17	12	14	27	48.1	23	85.2	1	3.7
ISSSTE	11	11	9	4	15	8	3	6	8	13	92.3	11	84.6	1	7.7
IMSS BIENESTAR	5	3	5	4	1	5	8	6	8	9	88.9	9	100.0	1	0.0
PEMEX	0	0	0	0	1	1	0	0	0	0	0.0	0	0.0	0	0.0
SEDENA	0	0	1	1	0	3	1	0	4	3	100.0	2	66.7	0	0.0
SEMAR	0	0	0	0	1	0	0	0	0	0	0.0	0	0.0	0	0.0
Sin atención en institución	97	90	77	71	77	94	61	48	65	66	0.0	34	51.5	16	24.2
<b>TOTAL</b>	<b>500</b>	<b>463</b>	<b>474</b>	<b>370</b>	<b>404</b>	<b>372</b>	<b>322</b>	<b>334</b>	<b>381</b>	<b>443</b>	<b>74.9</b>	<b>348</b>	<b>78.6</b>	<b>35</b>	<b>7.9</b>

**NOTAS ACLARATORIAS**

La Razón de Mortalidad Materna (RMM) se calcula por 100 mil nacimientos estimados, el calculo del 2020 se realiza con la ultima información reportada del 2019 por la DGIS.

\*Las causas básicas son clasificadas por la DGE, no son definitivas y están sujetas a rectificación.

\*La oportunidad en la notificación se estima con el número de defunciones notificadas en las primeras 24 horas de ocurrida la defunción.



**SALUD**  
SECRETARÍA DE SALUD



Dirección General de Epidemiología  
Dr. Jose Luis Alomía Zegarra

Dirección de Vigilancia Epidemiológica de Enfermedades No  
Transmisibles (DVEENT)  
Dra. Gabriela del Carmen Nucamendi Cervantes

Jefatura de Departamento DVEENT  
MSP. María Isabel Ocotzi Elías.

Coordinador de Sistemas de Vigilancia Epidemiológica de Enfermedades  
No Transmisibles  
Dr. Dario Alaniz Cuevas

Elaboró

Dra. Yura Andrea Montoya Núñez  
Encargada del Sistema de Vigilancia Epidemiológica de Muerte Materna.