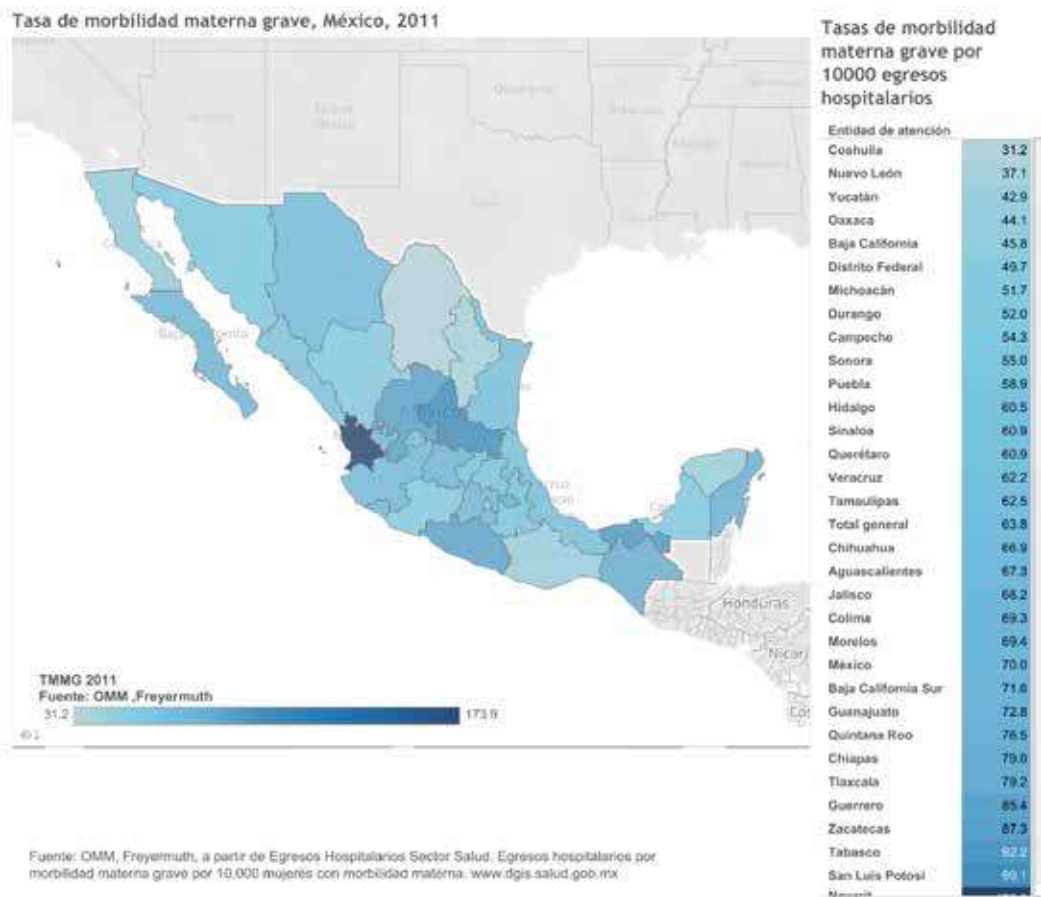


Indicadores de Monitoreo para dar Seguimiento a la Disminución de la Mortalidad y Morbilidad Materna

TASA DE MORTALIDAD MATERNA 2011

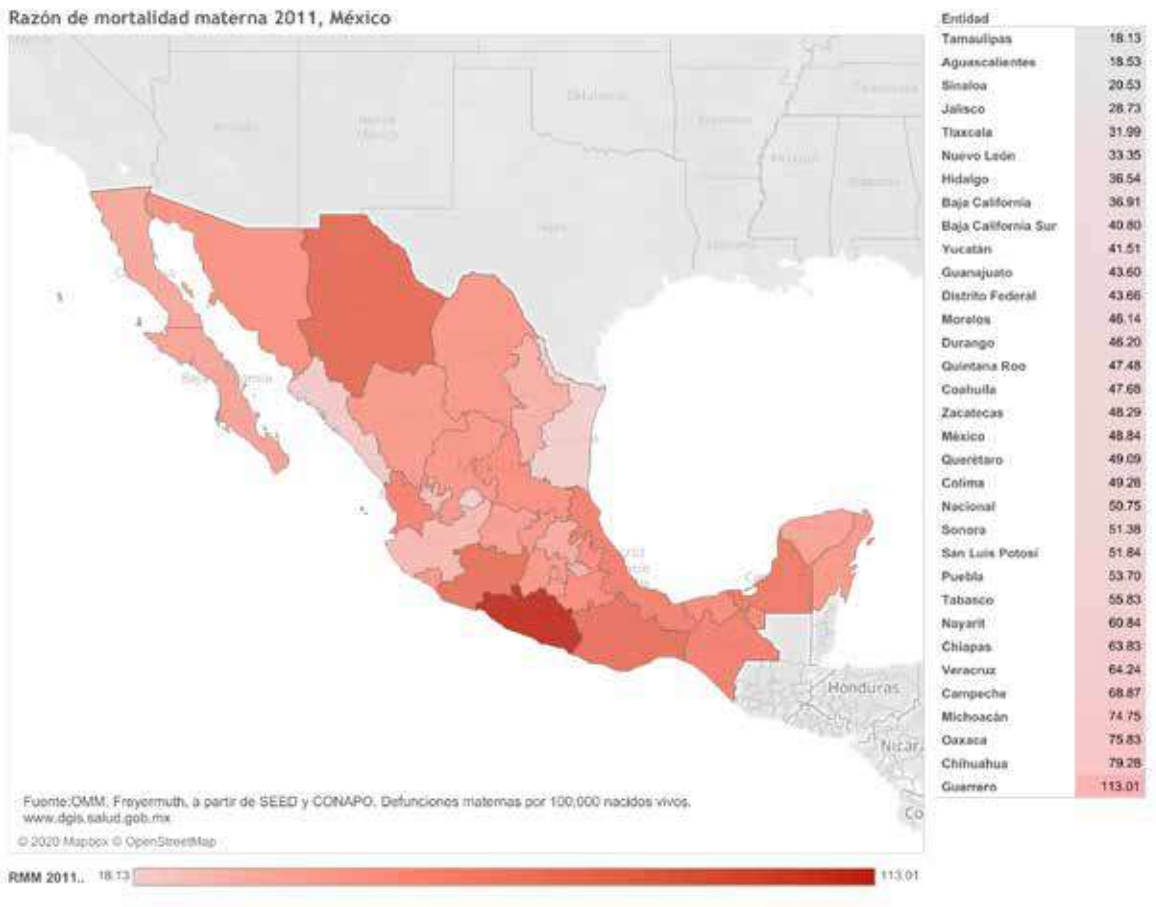


Fuente:

<https://public.tableau.com/profile/graciela.freyermuth#!/vizhome/OPSindicadores/TMMDES>

Indicadores de Monitoreo para dar Seguimiento a la Disminución de la Mortalidad y Morbilidad Materna

RAZÓN DE MORTALIDAD MATERNA 2011

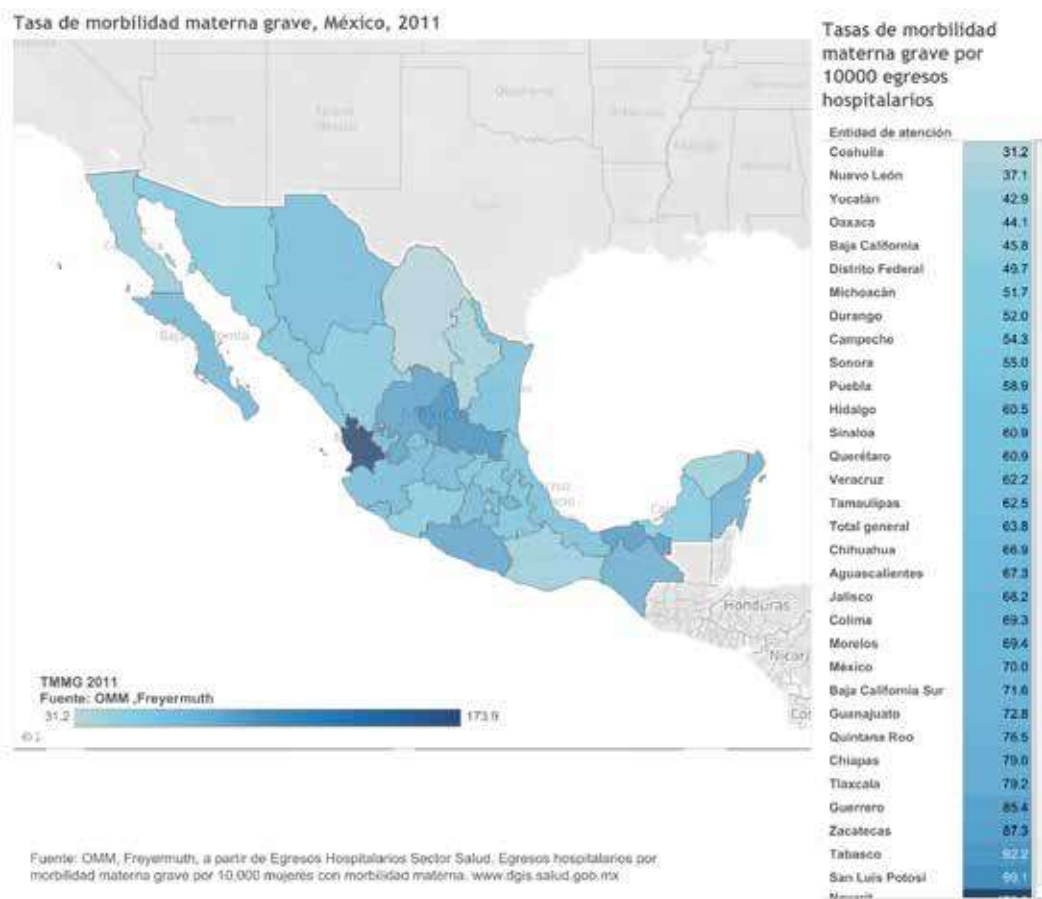


Fuente:

<https://public.tableau.com/profile/graciela.freyermuth#!/vizhome/OPSindicadores/RMMDESK>

Indicadores de Monitoreo para dar Seguimiento a la Disminución de la Mortalidad y Morbilidad Materna

TASA DE MORBILIDAD MATERNA GRAVE 2011

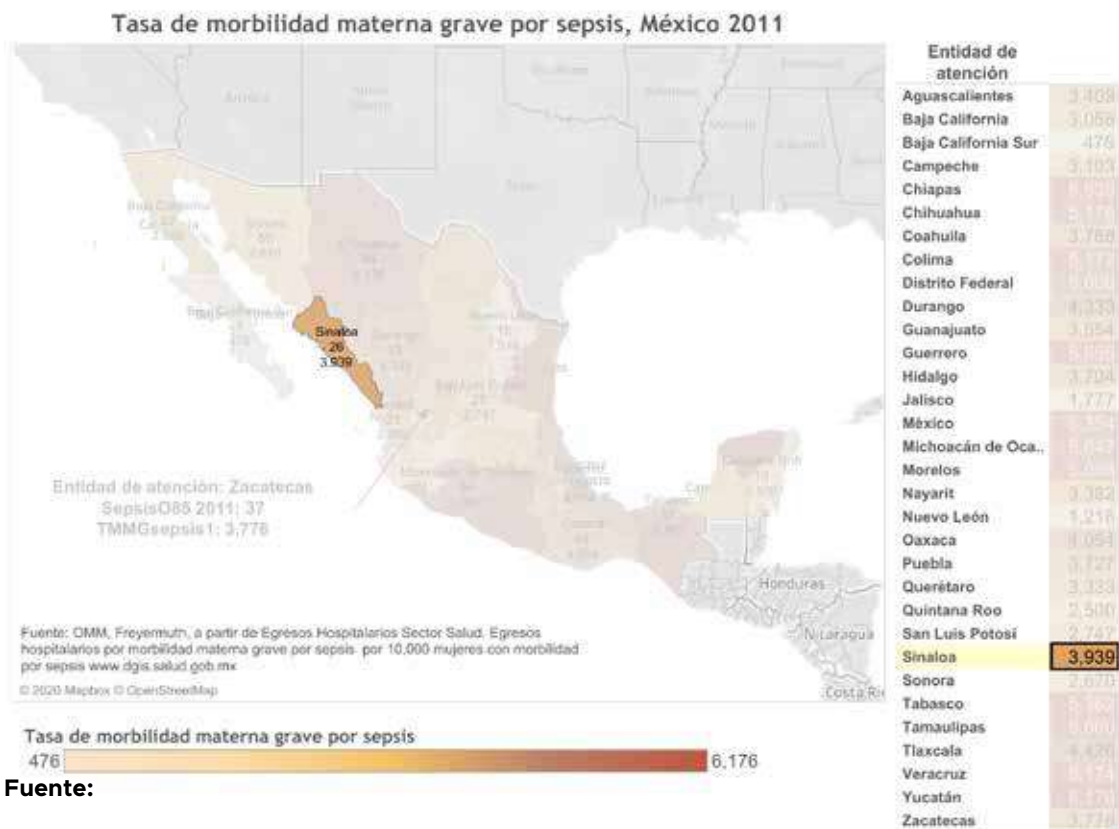


Fuente:

<https://public.tableau.com/profile/graciela.freyermuth#!/vizhome/OPSindicadores/DTMMG>

Indicadores de Monitoreo para dar Seguimiento a la Disminución de la Mortalidad y Morbilidad Materna

TASA DE MORBILIDAD MATERNA GRAVE POR SEPSIS, MÉXICO 2011

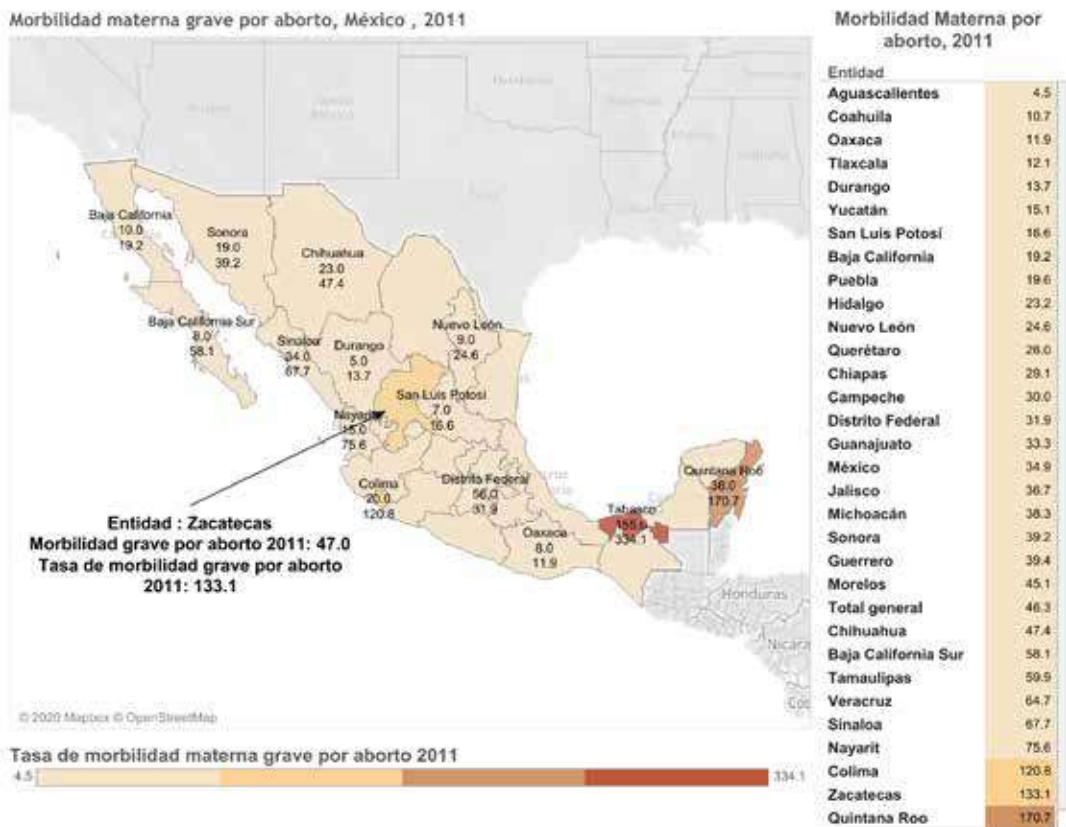


Fuente:

<https://public.tableau.com/profile/graciela.freyermuth#!/vizhome/morbilidadmaternagravecausas/DMMGSEPSIS>

Indicadores de Monitoreo para dar Seguimiento a la Disminución de la Mortalidad y Morbilidad Materna

TASA DE MORBILIDAD MATERNA GRAVE POR ABORTO, MÉXICO 2011



Fuente: OMM, Freyermuth, a partir de Egresos Hospitalarios Sector Salud. Egresos hospitalarios por morbilidad materna grave por aborto por 10,000 mujeres con morbilidad por aborto. www.dgis.salud.gob.mx

Fuente:

<https://public.tableau.com/profile/graciela.freyermuth#!/vizhome/morbilidadmaternagravecausas/MMGABORTO>

Indicadores de Monitoreo para dar Seguimiento a la Disminución de la Mortalidad y Morbilidad Materna

TASA DE MORBILIDAD MATERNA GRAVE POR HEMORRAGIA, MÉXICO 2011

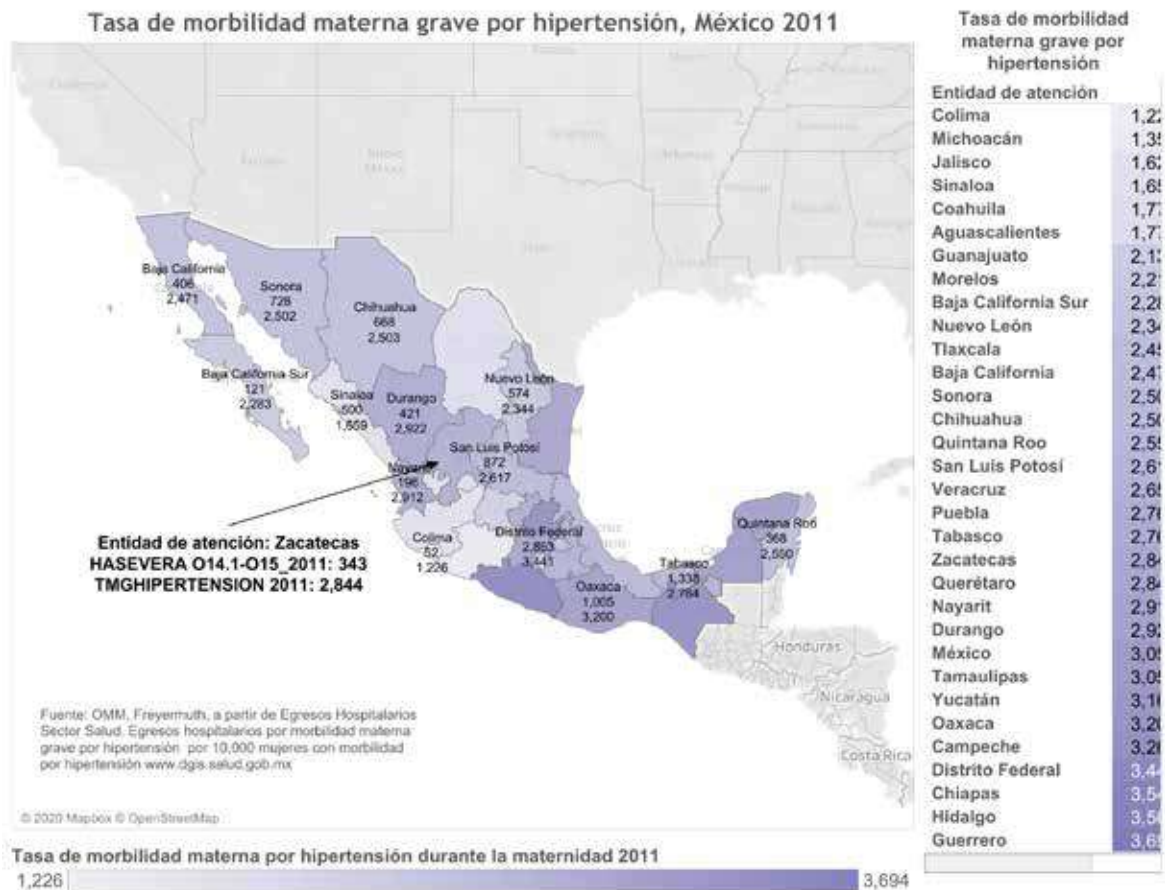


Fuente:

<https://public.tableau.com/profile/graciela.freyermuth#!/vizhome/morbilidadmaternagravecausas/MMGHEMD>

Indicadores de Monitoreo para dar Seguimiento a la Disminución de la Mortalidad y Morbilidad Materna

TASA DE MORBILIDAD MATERNA GRAVE POR HIPERTENSIÓN, MÉXICO 2011



Fuente:

<https://public.tableau.com/profile/graciela.freyermuth#!/vizhome/morbilidadmaternagravecausas/DMMGHPER>

Indicadores de Monitoreo para dar Seguimiento a la Disminución de la Mortalidad y Morbilidad Materna

TASA DE MORBILIDAD MATERNA GRAVE POR OTRAS DIRECTAS, MÉXICO 2011



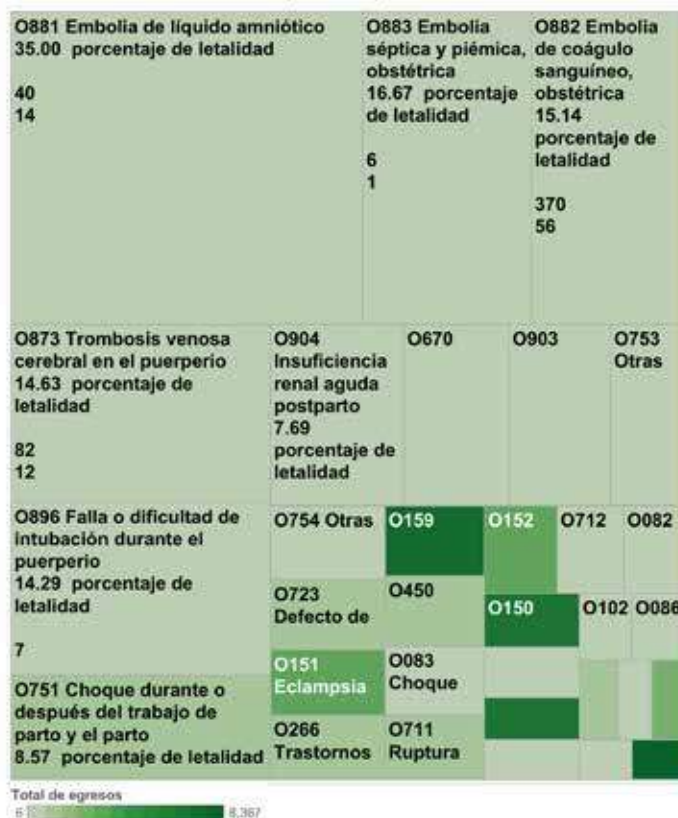
Fuente:

<https://public.tableau.com/profile/graciela.freyermuth#!/vizhome/morbilidadmaternagravecausas/DTMMotrasdirectas>

Indicadores de Monitoreo para dar Seguimiento a la Disminución de la Mortalidad y Morbilidad Materna

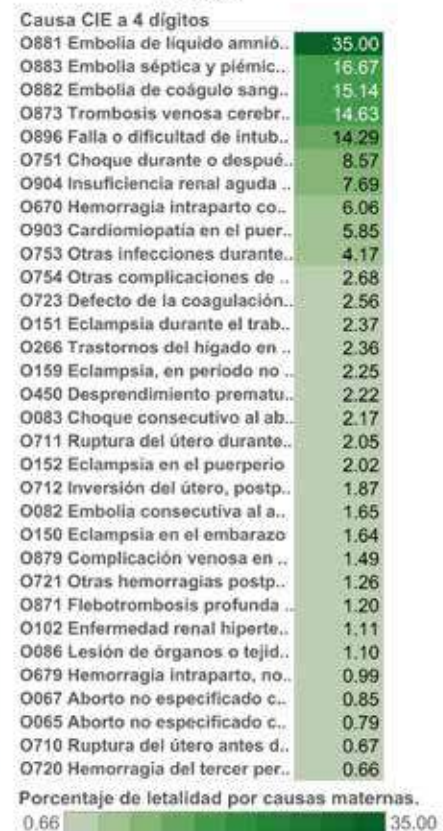
MORBILIDAD MATERNA GRAVE, EGRESOS HOSPITALARIOS Y PORCENTAJE DE LETALIDAD, MÉXICO 2004 - 2011

Morbilidad materna grave, egresos hospitalarios, porcentaje de letalidad, México, 2004-2011



[Fuente: OMM, Freyermuth con base en egresos hospitalarios. dgis.gob.mx]

Porcentaje de letalidad por causas, egresos hospitalarios 2004-2011, México

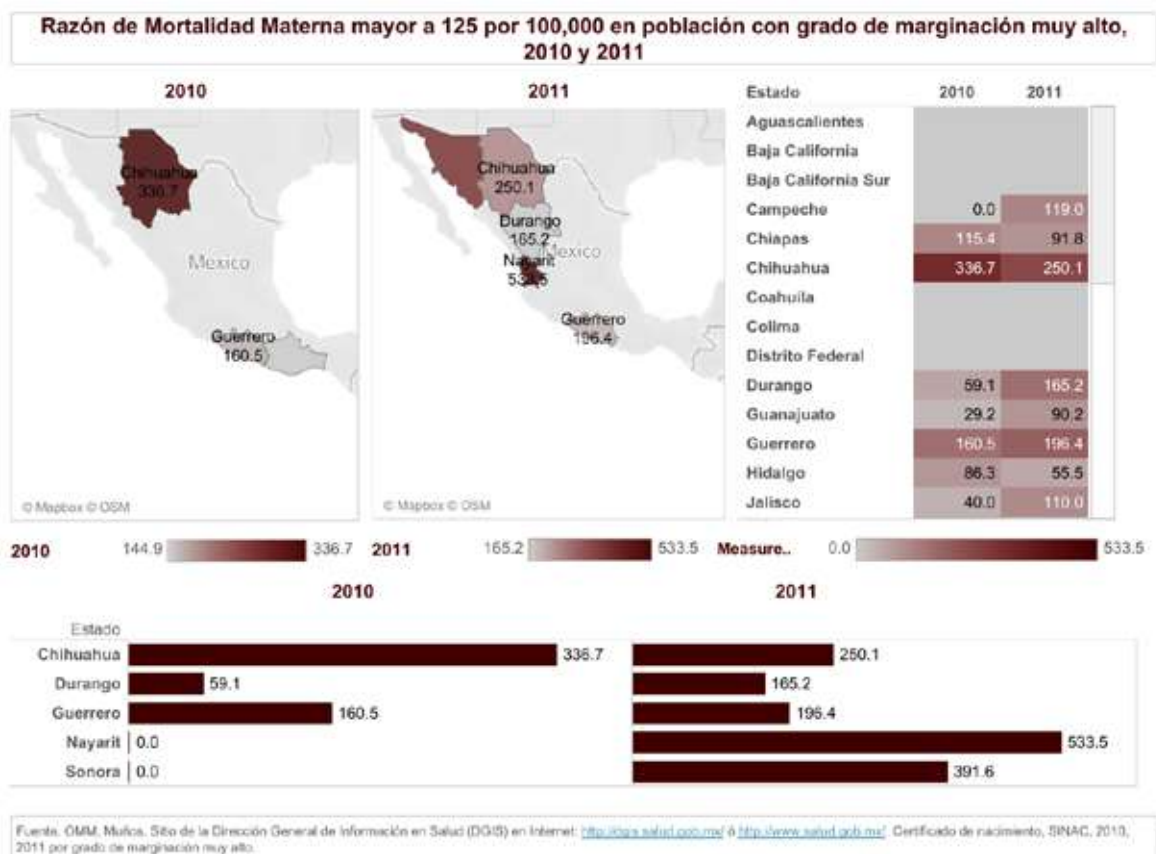


Fuente:

<https://public.tableau.com/profile/graciela.freyermuth#!/vizhome/accesibilidad/MMGDES>

Indicadores de Monitoreo para dar Seguimiento a la Disminución de la Mortalidad y Morbilidad Materna

RAZÓN DE MORTALIDAD MATERNA MAYOR A 125 POR 100,000 EN POBLACIÓN CON GRADO DE MARGINACIÓN MUY ALTO, 2010 Y 2011



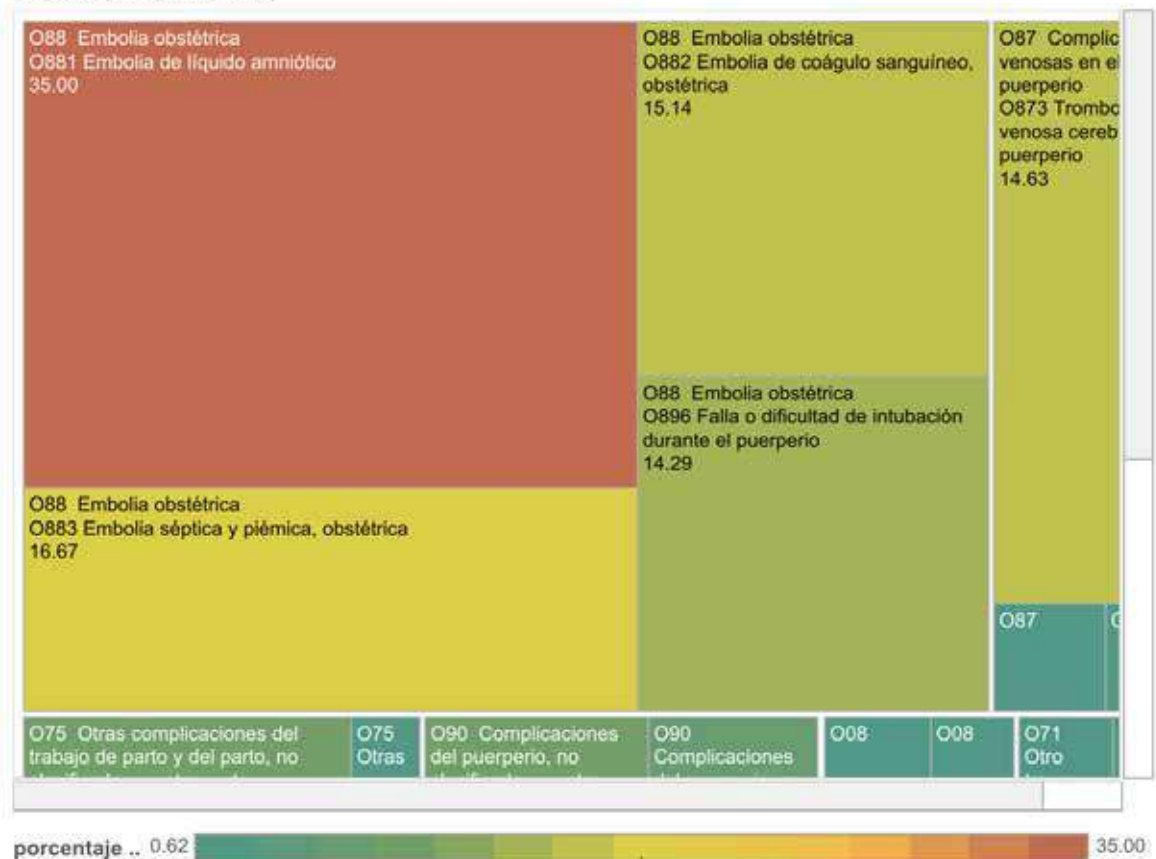
Fuente:

<https://public.tableau.com/profile/kasteblok#!/vizhome/mayoresa125/Dashboard1>

Indicadores de Monitoreo para dar Seguimiento a la Disminución de la Mortalidad y Morbilidad Materna

MORBILIDAD MATERNA GRAVE, PORCENTAJE DE LETALIDAD, EGRESOS HOSPITALARIOS 2004-2011, MÉXICO

Morbilidad Materna Grave, Porcentaje de letalidad, egresos hospitalarios 2004-2011, México



Fuente:

<https://public.tableau.com/profile/cecilia7310#!/vizhome/MMG2/Dashboard2>